



Resultados de una Encuesta Exploratoria¹

La encuesta exploratoria fue aplicada a 78 líderes productores de arroz, de las zonas más importantes del Perú, durante los días 4 y 5 de noviembre en la ciudad de Chiclayo – Lambayeque con motivo del I Congreso Nacional de Productores de Arroz.

Propósito: el propósito de esta encuesta exploratoria se resume en:

- Conocer las características socioeconómicas del productor arrocero,
- Identificar los principales problemas y soluciones pendientes para mejorar la competitividad en la producción de arroz
- Identificar las apreciaciones que los productores de arroz tienen frente a los agentes del mercado
- Conocer sus calificaciones en relación a los resultados de los últimos gobiernos en relación a su tratamiento a la agricultura
- Conocer los resultados económicos del cultivo y los niveles de mejora/desmejora de los ingresos de los productores de arroz, entre otros.

II.- PROCEDENCIA DE LOS ENCUESTADOS

Lugar de procedencia de los encuestados

Región	%	Región	%
San Martín	24.4	La Libertad	11.5
Tumbes	6.4	Amazonas	9.0
Cajamarca	11.5	Huánuco	3.8
Piura	19.2	Ucayali	2.6
Lambayeque	11.5		

Total de asistentes fueron 86

III.- COMPOSICION DE LOS HOGARES DEL PRODUCTOR ARROECRO

3.1.- Características del hogar del productor agrario

¹ Resultados de una encuesta exploratoria aplicada a 78 líderes arroceros asistentes al I Congreso Nacional de productores de arroz. Chiclayo 4 al 5 Noviembre 2010. Unidad de Estudios Económicos - APEAR



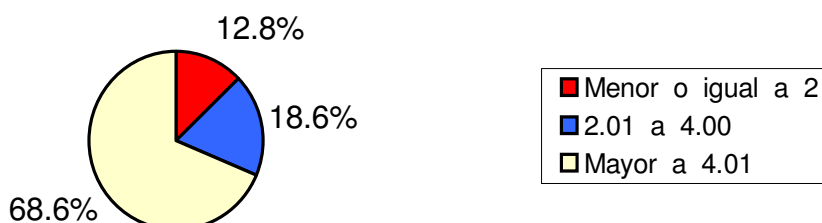
ASOCIACIÓN PERUANA DE PRODUCTORES DE ARROZ - APEAR

3.2.- Numero de miembros del hogar del productor Agrario

Número de miembros del hogar del productor

Rango(N° miembros)	%
Menor o igual a 2	12.8
2.01 a 4.00	18.6
Mayor a 4.01	68.6

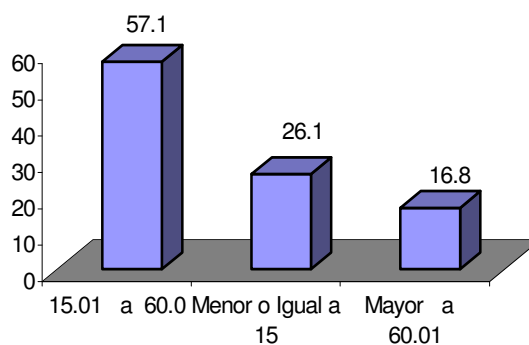
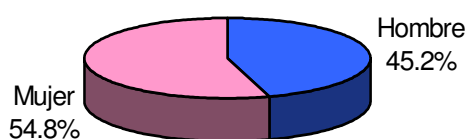
Promedio 5.5



3.3.- Edad según sexo de los miembros de la familia

Edad de los miembros de la familia

Rango de edad (años)	Mujer	Hombre	%
Menor o igual a 15	24.3	28.4	26.1
15.01 a 60.0	55.7	58.8	57.1
Mayor a 60.01	20.0	12.9	16.8
%	100.0	100.0	100.0
Distribución %	54.8	45.2	100.0



IV.- DE LA ESTRUCTURA DE PROPIEDAD

4.1.- Estructura de propiedad de la agricultura peruana

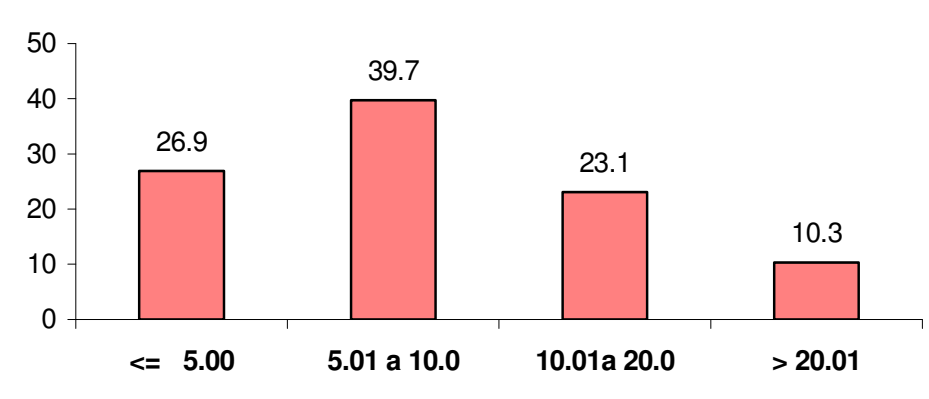


ASOCIACIÓN PERUANA DE PRODUCTORES DE ARROZ - APEAR

4.2.- Estructura de propiedad del productor arrocero

Tamaño de la UA

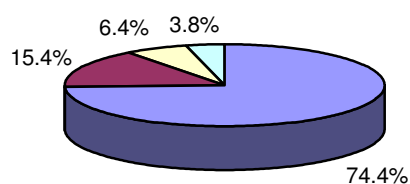
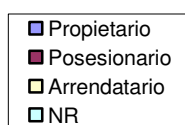
Rango (has)	%
Menor o igual a 5.00	26.9
5.01 a 10.0	39.7
10.01 a 20.0	23.1
Mayor a 20.01	10.3
Total	100.0



4.3.- Del régimen de tenencia del producto arrocero

Régimen de tenencia de la UA

Condición	%
Propietario	74.4
Posesionario	15.4
Arrendatario	6.4
NR	3.8



V.- PROBLEMÁTICA DE LA AGRICULTURA PERUANA

5.1. Problemática general con énfasis de la pequeña y mediana agricultura



ASOCIACIÓN PERUANA DE PRODUCTORES DE ARROZ - APEAR

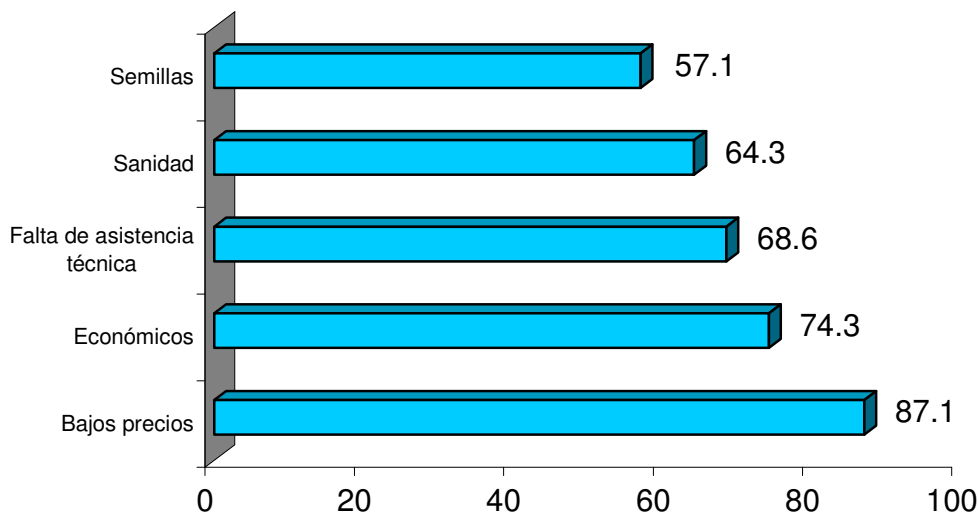
5.2.- Problemática de los productores arroceros

Señale Usted, de mayor a menor importancia, 5 de los problemas que más afectan a su producción agrícola

PROBLEMAS	Nivel de importancia				
	1°	2°	3°	4°	5°
Sanidad: plagas y enfermedades, asesorías, calidad de los insumos agrícolas				64.3	
Semillas: disponibilidad, calidad y precios					57.1
Económicos: créditos, comercialización, precios de insumos		74.3			
Bajos precios en chacra de los productos	87.1				
Falta de asistencia técnica			68.6		
NR	10.3				

1° de mayor a menor importancia; 5° de menos importancia

Nsnr =8





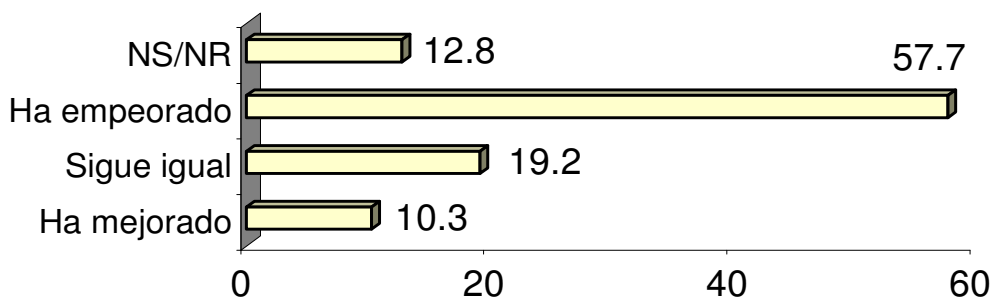
ASOCIACIÓN PERUANA DE PRODUCTORES DE ARROZ - APEAR

5.3.- De la Economía de los productores de arroz

Como siente Usted, su actual situación económica, en comparación a la de los dos últimos años

	%
Ha mejorado	10.3
Sigue igual	19.2
Ha empeorado	57.7
NS/NR	12.8

Nsnr=10



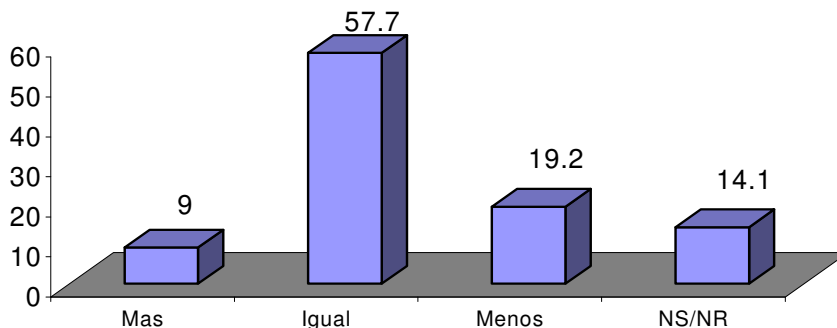
VI.- SERVICIOS DISPONIBLES PARA EL PRODUCTOR

6.1.- Información

En relación a la campaña anterior, tiene pensado Usted sembrar mas, menos o igual área arrocera

	%
Mas	9.0
Igual	57.7
Menos	19.2
NS/NR	14.1

Nsnr =11





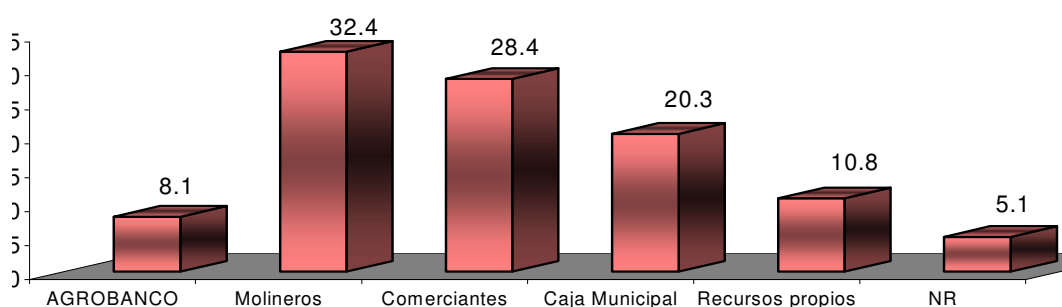
6.2.- Asistencia técnica

6.3.- Financiamiento agrícola

Como financio Usted su última campaña de siembras de arroz

Fuentes de financiamiento	%
AGROBANCO	8.1
Molineros	32.4
Comerciantes	28.4
Caja Municipal	20.3
Recursos propios	10.8
NR	5.1

Nr=4

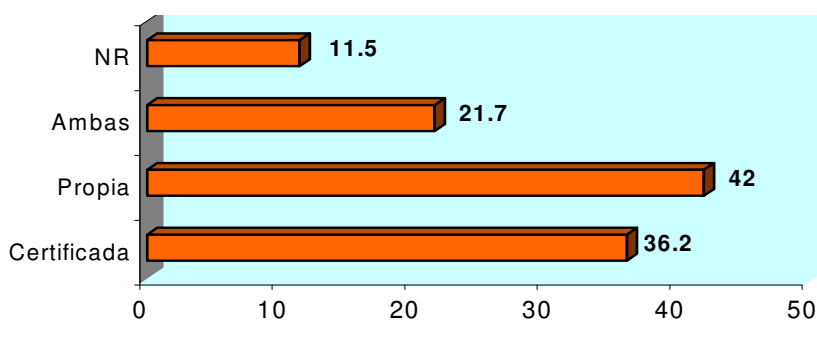


6.4.- Semillas certificadas

Para sus siembras de arroz que tipo de semilla utiliza

Categoría	%
Certificada	36.2
Propia	42.0
Ambas	21.7
NR	11.5

Nr=9 semilla propia 29



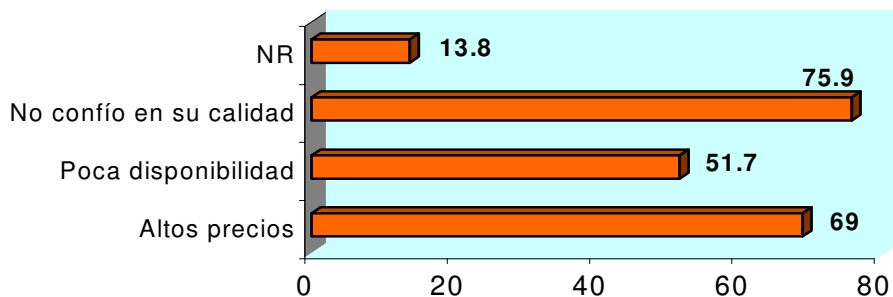


ASOCIACIÓN PERUANA DE PRODUCTORES DE ARROZ - APEAR

Qué razones o motivos tiene usted para no utilizar semilla certificada de arroz

Razones/motivos	%
Altos precios	69.0
Poca disponibilidad	51.7
No confío en su calidad	75.9
NR	13.8

Nr= 4

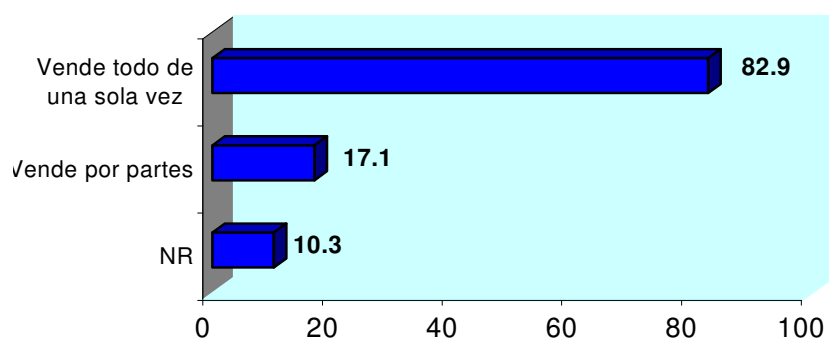


6.5.- Comercialización

Como dispone de su cosecha de arroz

	%
Vende todo de una sola vez	82.9
Vende por partes	17.1
NR	10.3

Nr= 8



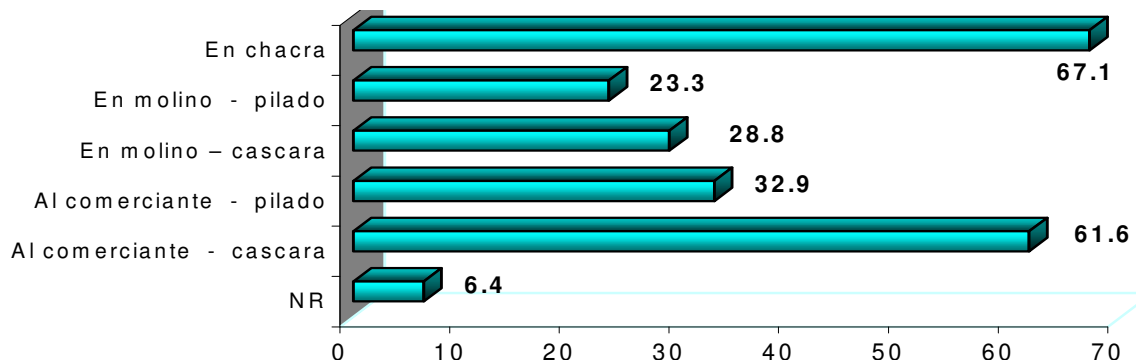


ASOCIACIÓN PERUANA DE PRODUCTORES DE ARROZ - APEAR

Señale donde realiza la venta del arroz cosechado

Lugar de venta	%
En chacra	67.1
En molino – cascara	28.8
En molino - pilado	23.3
Al comerciante - cascara	61.6
Al comerciante - pilado	32.9
NR	6.4

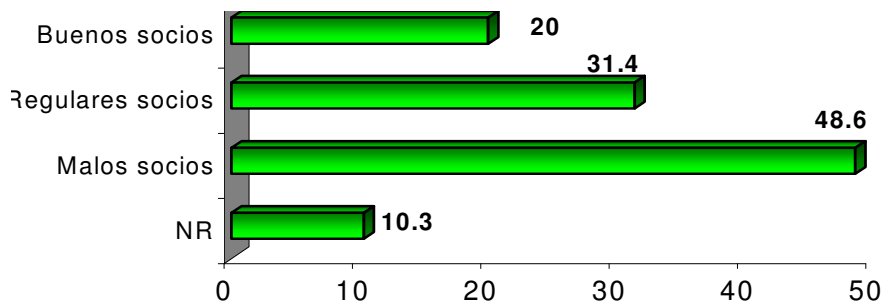
Nr = 5



Cómo calificaría usted el desempeño de la industria molinera del arroz en su valle/región

	%
Buenos socios	20.0
Regulares socios	31.4
Malos socios	48.6
NR	10.3

Nr = 8



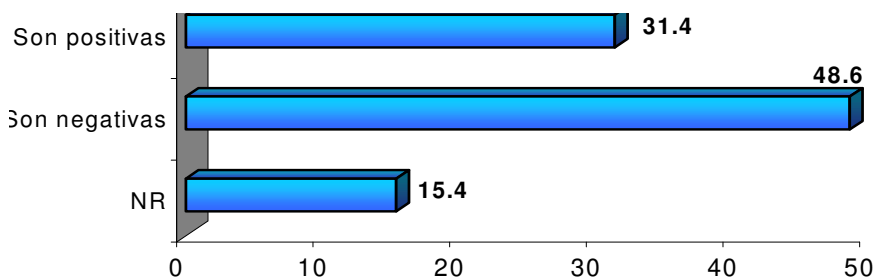


6.6.- Compras públicas ó estatales

Cuál es su apreciación en relación a las compras del arroz que realiza el PRONAA

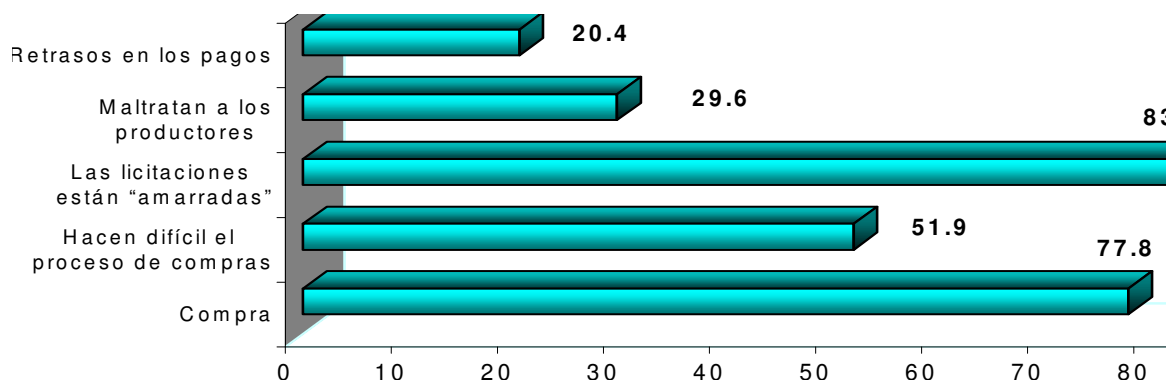
	%
Son positivas	18.2
Son negativas	81.8
NR	15.4

Nr = 12



Señale las razones que sustentan su respuesta a la pregunta anterior en lo referente a que las compras del PRONAA son negativas

Razones	%
Compra a molineros y comerciantes	77.8
Hacen difícil el proceso de compras	51.9
Las licitaciones están "amarradas"	83.3
Maltratan a los productores	29.6
Retrasos en los pagos a los productores	20.4



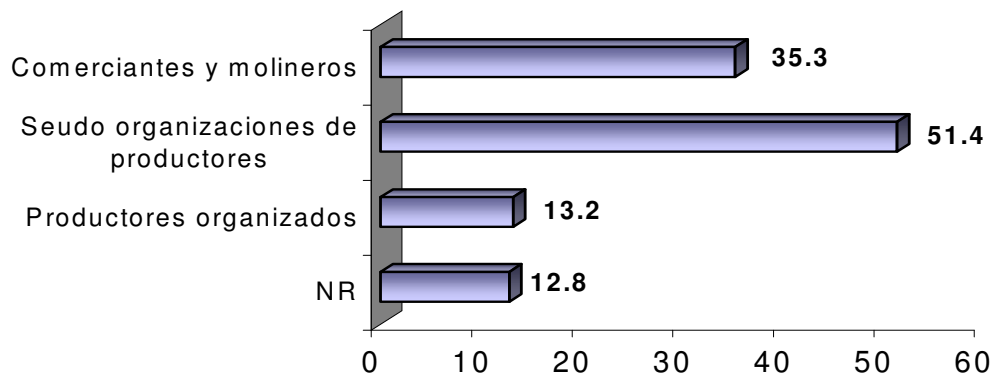


ASOCIACIÓN PERUANA DE PRODUCTORES DE ARROZ - APEAR

Según usted, a quien cree que el PRONAA compra el arroz

	%
Comerciantes y molineros	35.3
Seudo organizaciones de productores	51.4
Productores organizados	13.2
NR	12.8

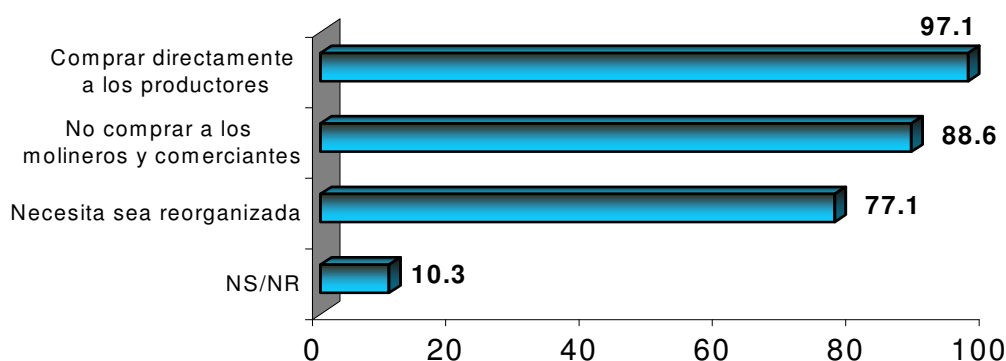
Nr = 10



Que recomendaría usted al PRONAA, específicamente para el programa de compras de arroz

Recomendaciones	%
Comprar directamente a los productores	97.1
No comprar a los molineros y comerciantes	88.6
Necesita sea reorganizada	77.1
NS/NR	10.3

Nr = 8





ASOCIACIÓN PERUANA DE PRODUCTORES DE ARROZ - APEAR

VII.- INGRESOS AGROPECUARIOS

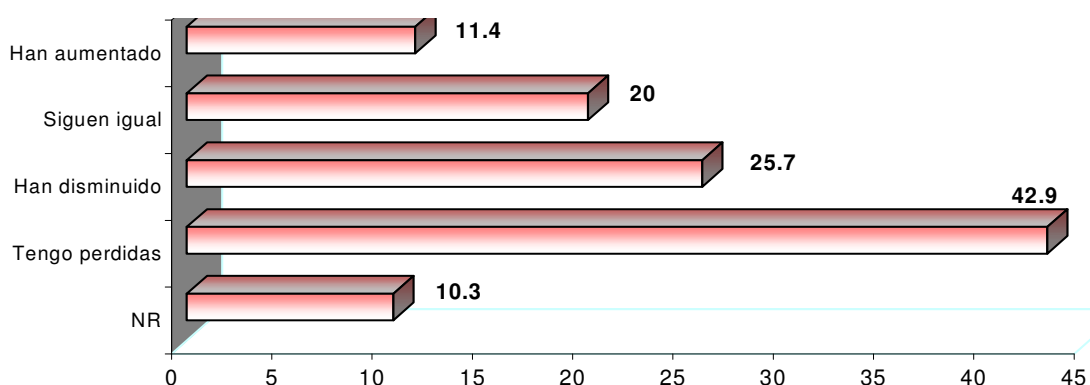
7.1.- Ingresos agrícolas

7.2.- Ingresos de los productores de arroz

En relación a la anterior campaña agrícola, cree usted que sus ganancias en el cultivo del arroz:

Razones/motivos	%
Han aumentado	11.4
Siguen igual	20.0
Han disminuido	25.7
Tengo pérdidas	42.9
NR	10.3

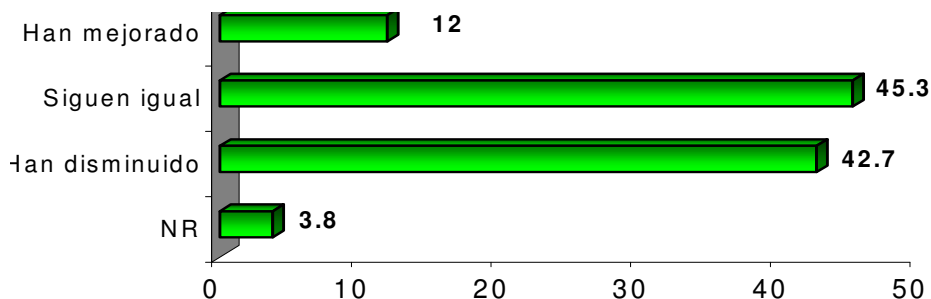
Nr= 8



En relación a la anterior campaña arrocera, sus precios en chacra:

	%
Han mejorado	12.0
Siguen igual	45.3
Han disminuido	42.7
NR	3.8

Nr= 3





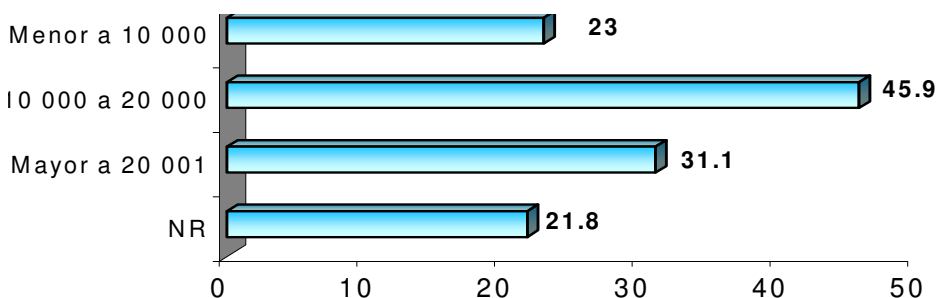
ASOCIACIÓN PERUANA DE PRODUCTORES DE ARROZ - APEAR

Aproximadamente cual fue el ingreso familiar en el último año

Rangos	%
Menor a 10 000	23.0
10 000 a 20 000	45.9
Mayor a 20 001	31.1
NR	21.8

El promedio de ingreso fue de 13 700 soles

Nr= 17



VIII.- ORGANIZACIÓN DE LOS PRODUCTORES

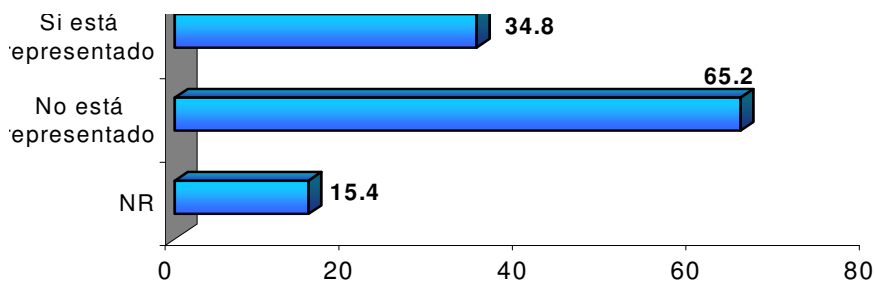
8.1.- Situación actual de la organización gremial en el Perú

8.2.- Situación de la organización gremial arrocera

Usted, siente o cree estar representado por su institución gremial

	%
Si está representado	34.8
No está representado	65.2
NR	15.4

Nr = 12



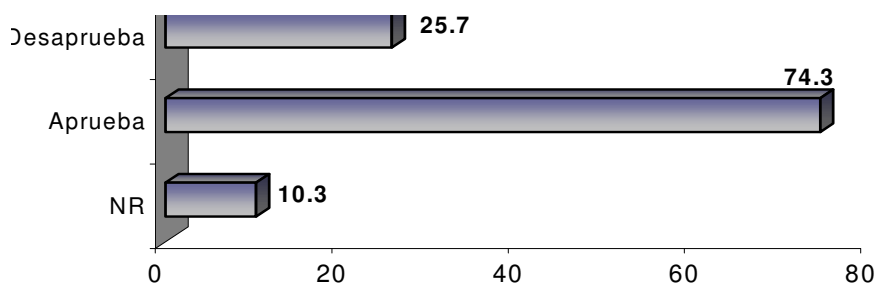


ASOCIACIÓN PERUANA DE PRODUCTORES DE ARROZ - APEAR

Aprueba o Desaprueba la Disolución/Liquidación del CNPA y la creación de una nueva organización nacional de productores de arroz con fines de impulsar el desarrollo arrocero

	%
Aprueba	74.3
Desaprueba	25.7
NR	10.3

Nr = 8

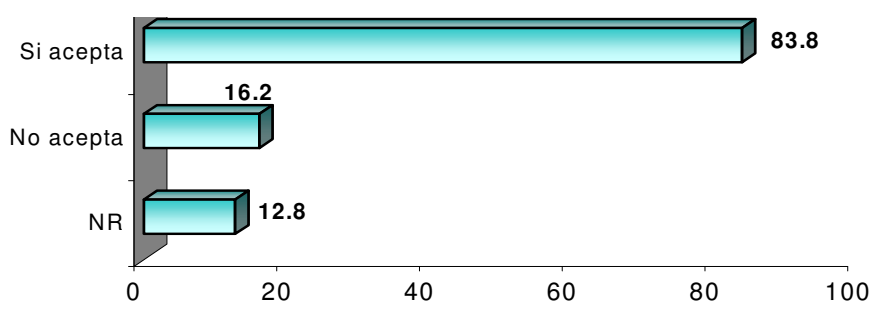


8.3.- Mecanismos de autofinanciamiento gremial

Aceptaría usted Auto gravarse para financiar a sus gremios de arroz y con ello también financiar los programas de servicios para los productores de arroz

	%
Si acepta	83.8
No acepta	16.2
NR	12.8

Nr = 10 si acepta 57



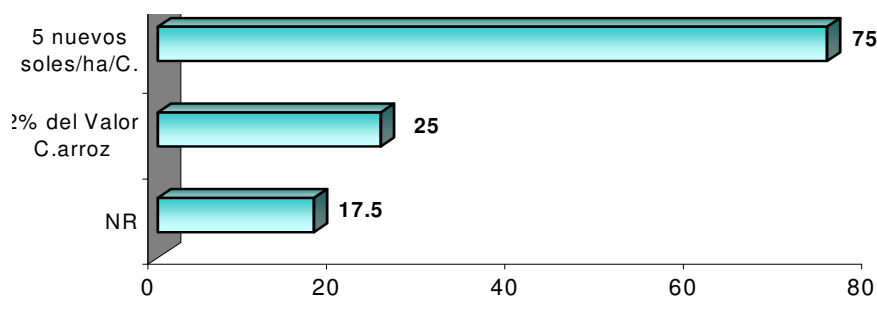


ASOCIACIÓN PERUANA DE PRODUCTORES DE ARROZ - APEAR

Si usted acepta auto gravarse, cuál cree sería la alternativa que estaría aceptando

Alternativas	%
5 nuevos soles /Ha/campaña arrocera	75.0
2 % del valor de la cosecha de arroz	25.0
NR	17.5

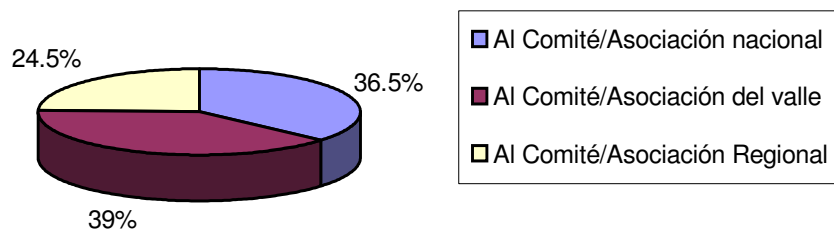
Nr = 10



Como considera usted debería ser la distribución de las recaudaciones del auto gravamen de arroz

	%
Al Comité/Asociación nacional	36.5
Al Comité/Asociación del valle	39.0
Al Comité/Asociación Regional	24.5
NR	14.1

Nr = 11 del total 78





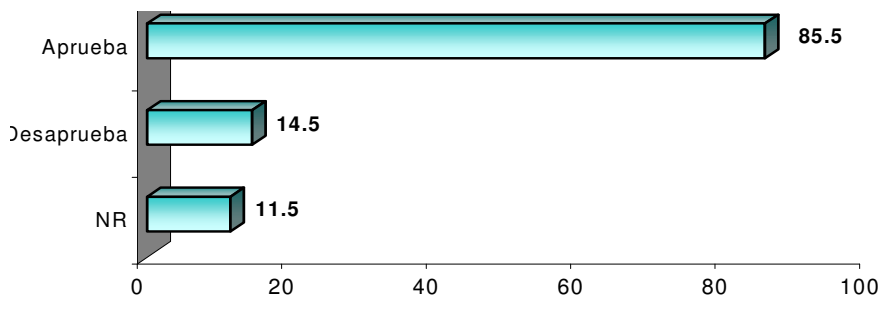
ASOCIACIÓN PERUANA DE PRODUCTORES DE ARROZ - APEAR

8.4.- Gremio - Empresa

Aprueba o Desaprueba la formación de una empresa del gremio arrocero que brinde servicios técnicos y comerciales, etc

	%
Aprueba	85.5
Desaprueba	14.5
NR	11.5

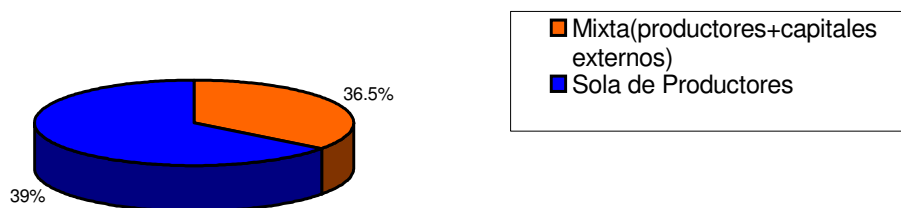
Nr = 9 aprueba 59



Si aprueba la formación de una empresa al interior del gremio arrocero, diga usted qué tipo de empresa debería organizarse

Tipo de empresa	%
Mixta (productores + capitales externos)	35.3
Sola de productores	64.7
NR	13.6

Nr= 8. Considerando solo los que aprueban formación. sola de productores 33,





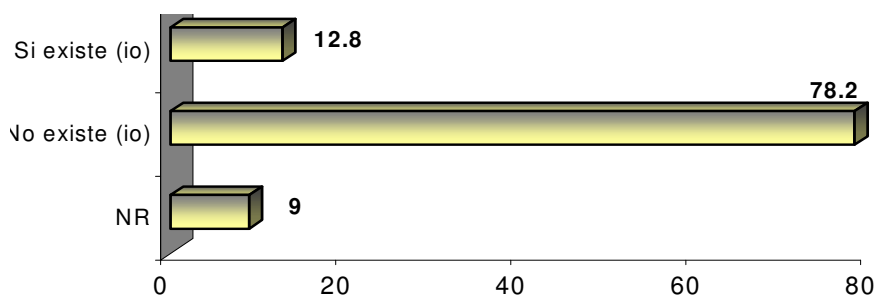
IX.- POLÍTICA AGRARIA

9.1.- Evaluación actual

Cree Usted que existe ó existió Política Agraria

	%
Si existe (io)	12.8
No existe (io)	78.2
NS/NR	9.0

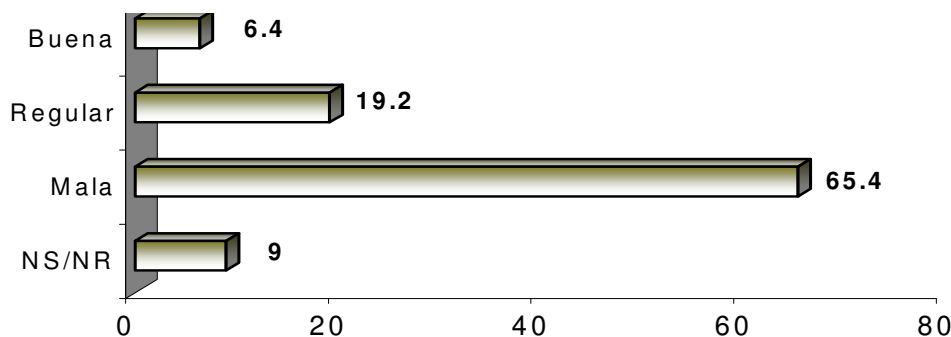
Nr=7



Cómo calificaría Usted, a la Política Agraria del gobierno

	%
Buena	6.4
Regular	19.2
Mala	65.4
NS/NR	9.0

Nr= 7



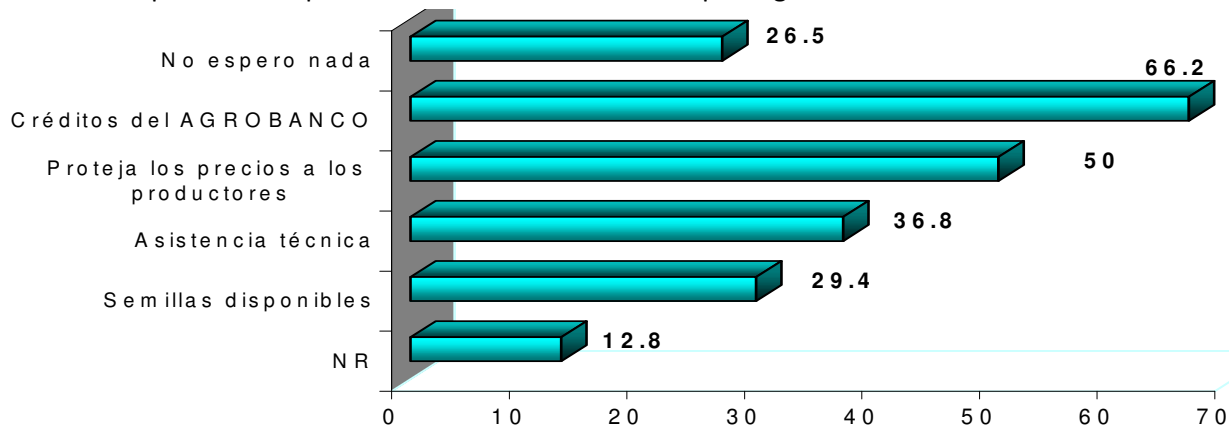


ASOCIACIÓN PERUANA DE PRODUCTORES DE ARROZ - APEAR

Que espera del Gobierno para la actual campaña arrocera

	%
No espero nada	26.5
Créditos del AGROBANCO	66.2
Proteja los precios a los productores	50.0
Asistencia técnica	36.8
Semillas disponibles	29.4
NR	12.8

La respuesta No espero nada está asociada a saber que el gobierno está de salida



Nr = 10

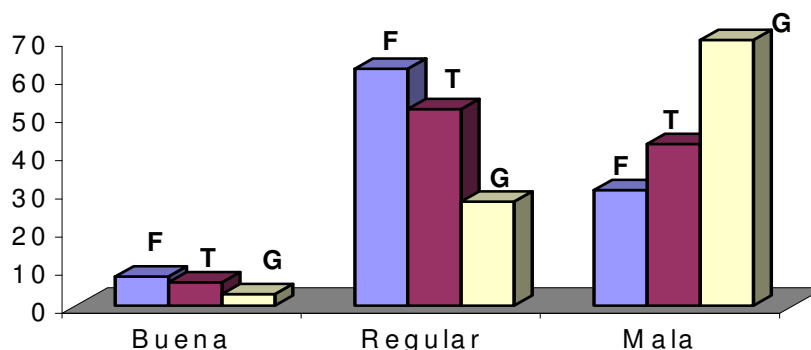
9.2.- Evaluación Ex - post

Como calificaría Usted en materia agraria, a los siguientes gobiernos

	Fujimori	Toledo	García
Buena	7.6	6.1	3.0
Regular	62.1	51.5	27.3
Mala	30.3	42.4	69.7
NR		15.4	

De los que respondieron las tres gobiernos

Nr= 12





ASOCIACIÓN PERUANA DE PRODUCTORES DE ARROZ - APEAR

Durante que periodo de los siguientes gobiernos cree Usted que se apoyo y protegió a la agricultura

	Apoyo			Protección		
	Si	No	Regular	Si	No	Regular
Fujimori	25.7	15.7	58.6	21.4	31.5	47.1
Toledo	11.4	55.7	32.9	10.0	64.3	25.7
García	7.1	68.6	24.3	7.1	80.0	12.9
NR	9.0					

Nr = 7

9.3.- Propuestas para Política Agraria del futuro

Señale Usted, 7 temas que considera deberán estar contenidas en la política agraria para el futuro

	Temas	%
A	Asistencia técnica, investigación, transferencia tecnología	72.9
B	Financiamiento	77.1
C	Precios y Mercados	88.6
D	Fortalecimiento de las Organizaciones	64.3
E	Planificación, Información	50.0
F	Infraestructura: caminos , canales, drenes	40.0
G	Transformación y almacenamiento	34.3
H	NR	10.3

Nr= 8